

# SUPERB

Upscaling Forest Restoration

## Zone de démonstration Nouvelle-Aquitaine, France

# BOCAGE FORESTIER

### SUPERB en bref

Financé pour soutenir le Pacte vert pour l'Europe, le projet SUPERB va restaurer des milliers d'hectares de forêts et de paysages forestiers à travers l'Europe, en commençant par des zones de démonstration à grande échelle dans 12 pays. Notre objectif global est de démontrer les meilleures pratiques étayées par les dernières connaissances scientifiques et d'établir un environnement propice pour une restauration à grande échelle. Ainsi, nous allons créer un puissant réseau multipartite et une dynamique pour le développement, l'adoption et la transposition à plus grande échelle des approches et des actions de restauration transformatrice.

Cadre du projet		#UpscalingForestRestoration			
<b>4 ans</b> (débutant au 12.2021)	<b>36</b> Coordonné par l'EFI	<b>16</b> 16 pays européens	<b>€20M</b> de financements de l'UE	<b>€90M</b> de ressources externes	<b>0.6M ha</b> ha restaurés ou en cours de restauration

### Pourquoi intervenir dans cette zone?

Dans le Massif des Landes de Gascognes, le paysage est majoritairement composé de forêts de plantations pures de pins maritime gérées de manière intensive. Cette essence, pourtant bien adaptée au contexte pédo-climatique local, est soumise à de nombreuses perturbations liées au climat changeant comme les tempêtes, les incendies ou les attaques d'insectes ravageurs. Il est donc important d'accroître la résilience de ces forêts pour préserver l'ensemble des services écosystémiques associés.

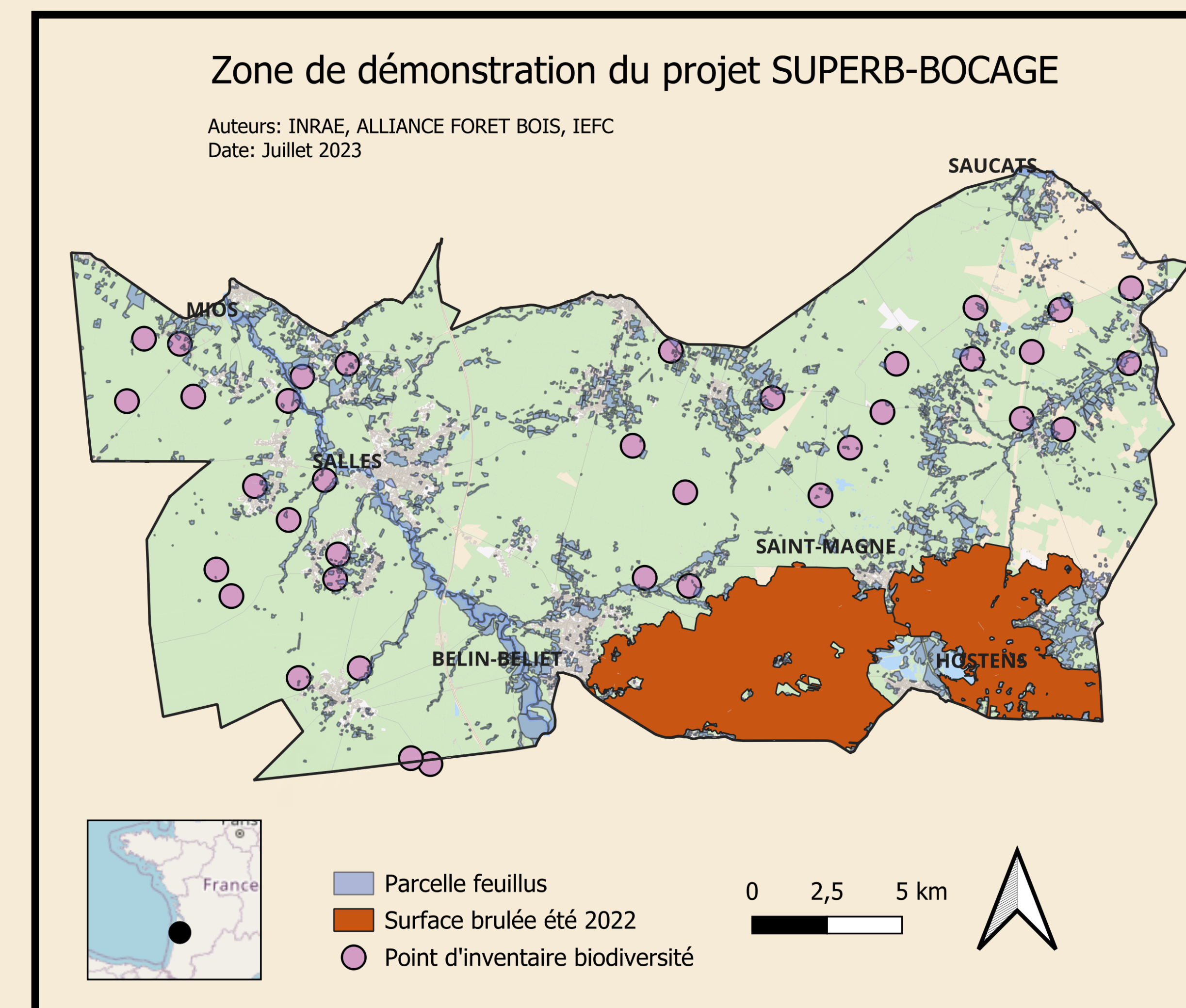
**Surface Totale:**  
50,000 hectares

**Essences forestières 3 incontournables:**

- Chêne liège
- Bouleau
- Arbousier

**7 optionnelles (suivant les stations):**

- Chêne tauzin
- Chêne vert
- Pin parasol
- Poirier
- Sorbier
- Cormier
- Alisier



### Les actions de restauration sur cette zone de démonstration

Améliorer la diversité structurelle	Reboisement	Améliorer la connectivité forestière
Protocole de suivi avancé	Diversification des essences forestières	Engagement des parties prenantes

### Les objectifs de l'étude

Notre objectif est de planter un réseau de 10 km de lisières d'essences majoritairement feuillues en bordure de parcelles productives de pins. Cela doit permettre de fournir des habitats et des corridors de dispersion pour la faune et flore locale, et d'apporter une protection contre les pressions biotiques et abiotiques. Par exemple, le pin pignon permettrait de protéger le peuplement contre le nématode du pin. Un inventaire de biodiversité est également mis en place dans des lisières matures pour mesurer cet effet sur le long-terme.

Ce projet a reçu un financement du programme de recherche et d'innovation Horizon 2020 de l'Union européenne au titre de l'accord de subvention N° 101036849.

@SUPERB\_project  
 SUPERB project  
 forest-restoration.eu

**CONTACT**  
contact@iefc.net

