

LES 5 ORIENTATIONS

DE LA SRB

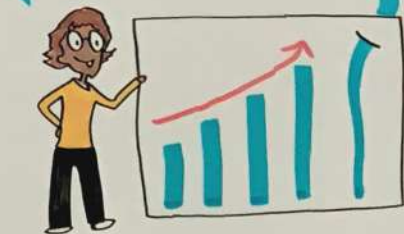
UNE MEILLEURE CONNAISSANCE
≠ UNE PROTECTION
RENFORCÉE
DE LA BIODIVERSITÉ



DES TERRITOIRES
ENGAGÉS
MOBILISANT LES SOLUTIONS
FONDÉES SUR LA NATURE
POUR LEUR AMÉNAGEMENT



LA BIODIVERSITÉ
COMME CONDITION
ET ATOUT POUR
LE DÉVELOPPEMENT
ÉCONOMIQUE



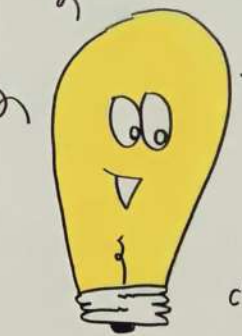
LA BIODIVERSITÉ
AU CŒUR
DE POLITIQUES PUBLIQUES
AMBITIEUSES,
COHÉRENTES,
ET EFFICACES!



UNE SOCIÉTÉ
RECONNUE À LA
NATURE,
FORMÉE AUX ENJEUX DE
LA BIODIVERSITÉ
≠ MOBILISÉE POUR
AGIR



MUR D'EXPRESSION



À VOS
IDÉES!

COMPENSER
C'EST MAL PENSER?

LES JALLES



LA BIODIVERSITÉ
CHERCHE SON CHEMIN



Forêt vivante
NE CONFONDEZ-PAS!!

Plantation d'arbres
↑
MAIS NE
NÉGLIGEZ PAS!!

Nobiliser les
citoyen.nes!



SI J'AIDE
LA NATURE

LA NATURE
M'AIDE



TOUT CE QUI SE FAIT
SUR TERRE

FINIT DANS
LA MER

LA BIODIVERSITÉ,
C'EST AUSSI LA BIODIVERSITÉ MARINE
ET LA BIODIVERSITÉ
AQUATIQUE
EN EAU DOUCE



La Biodiversité
(et pas uniquement c'est la diversité
des espèces animales!) des lieux naturels

disparition des zones humides!
et la sap, amante, qui va bientôt
manquer d'eau!
vous y PENSEZ aux
salamandres??

MINUTE
PAPILLON!
ICI C'EST
CHEZ MOI



TROUVER DES ENDROITS
SANS ENSEIX POUR LES COOMPENSATIONS



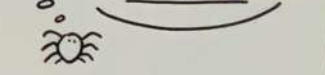
Et si on commençait par
remettre l'émerveillement au
cœur de notre quotidien?

Le fromage au lait cru,
diriment Nostrera par excellence
Vive la biodiversité fromagère!
#agriculture&biodiversité



COMMENT SENSIBILISER
LES SPORTIFS DE TOUS BORDS
À LA NATURE?

LES ENTREPRISES
FONT AUSSI PARTIE DE
LA SOLUTION POUR
PRÉSERVER &
REGAGNER LA
BIODIVERSITÉ



UNE STRATÉGIE BIEN LANCÉE

ORIENTATIONS & TÉMOIGNAGES



UNE STRATÉGIE, C'EST BIEN. LA MISE EN ŒUVRE C'EST ENCORE MIEUX!

MA VIE EST COMPLIQUÉE...



OUI, IL Y A URGENCE MERCI DE VOTRE MOBILISATION

ON A ENCORE BEAUCOUP À APPRENDRE

BEAUCOUP DE MONDE À SENSIBILISER

ET UN MODÈLE ÉCONOMIQUE À TROUVER

ON ESSAYE DE CONCILIER LA PRÉSENCE DE L'HOMME ET LA BIODIVERSITÉ. ON LAISSERA TOUT DE MÊME UNE EMPREINTE AVEC NOS PROJETS

LA BIODIVERSITÉ AU CŒUR DE POLITIQUES PUBLIQUES AMBITIEUSES, COHÉRENTES & EFFICACES

UNE GRANDE RÉGION IMPLIQUE DE GRANDES RESPONSABILITÉS.



ON N'A PEU-ÊTRE PAS ENCORE DE MODÈLE ÉCONOMIQUE, MAIS ON A UN BUDGET.

LIFE ARTISAN

IL Y A DE GROS ENJEUX SUR L'ESTUAIRE DE LA GIRONDE



ENDE EN COURS

NOUS DÉVELOPPONS DES PARTENARIATS AVEC LES ACTEURS LOCAUX.



AGRO-ÉCOLOGIE? MAIS DE QUOI VOUS PARLEZ?



L'ACTEUR LOCAL (AGRICULTEUR)

MOI AUSSI JE PARTICIPE.



ACTEUR FONCIER GRAND PORT, MAIF...

DES TERRITOIRES ENGAGÉS MOBILISANT LES SOLUTIONS FONDÉES SUR LA NATURE POUR LEUR AMÉNAGEMENT

LA COMMUNICATION EST PRIMORDIALE

ENTREPRISE & BIODIVERSITÉ

NOUS TRAVAILLONS AVEC 9 ENTREPRISES DE TAILLES DIFFÉRENTES IL S'AGIT D'UNE OPÉRATION PILOTE.

ACHATS RESPONSABLES SITES, CONSEILS...



TRUITE

JE TRAVAILLE POUR AQUALANDE. JE SUIS EXIGEANTE.

ET TRÈS ANGOISSÉE PAR LE NIVEAU DES EAUX

UN DUO FLORISSANT

COMMENT MOBILISER SUR LA SRB DANS LES QUARTIERS POLITIQUE DE LA VILLE?



LA BIODIVERSITÉ? C'EST UN TRUC DE BOBO.

IL N'Y A PAS UN BRIN D'HERBE ICI

UNE SOCIÉTÉ RECONNECTÉE À LA NATURE, FORMÉE AUX ENJEUX DE BIODIVERSITÉ & MOBILISÉE POUR AGIR

HÔTEL DE RÉGION, LE 6 MARS 2023



LES LANDES DE GASCOGNE, UN LABORATOIRE VIVANT.

LA DIVERSITÉ DES MILIEUX DANS LE MASSIF EST IMPORTANTE.

AIDEL-NOUS À NOUS RÉGÉNÉRER

OUI, ENFIN VIVANT... SA A BRÛLÉ CHEZ NOUS

ETUDIER POUR PROGRESSER



SA BRÛLE ENCORE... BESOIN DE COLLABORATION

LA BIODIVERSITÉ COMME CONDITION & ATOUT POUR LE DÉVELOPPEMENT ÉCONOMIQUE

L'ACCOMPAGNEMENT À LA MISE EN ŒUVRE DE LA



SRB

STRATÉGIE RÉGIONALE
POUR LA BIODIVERSITÉ
Nouvelle-Aquitaine

PROJET
DE LOI EUROPÉEN ?



LE NOUVEAU
SITE

TROP BEAU
CE NOUVEAU SITE
INTERNET



DES RESSOURCES
DES FICHES ACTION
& PLEIN D'ACTEURS
DEDANS

CONTACT: SRB@ARB-NA.FR

WWW.
SRB.BIODIVERSITE
-NOUVELLE-AQUITAINE.FR

FÉDÉRONS NOS PARTENAIRES

IL FAUT S'ADAPTER
À LEURS BESOINS ET
QUE NOUS NOUS
MOBILISONS TOUS
POUR LA CAUSE

POUR LES DONNÉES SCIENTIFIQUES,
IL Y A DES PLATEFORMES, DES RESEAUX
ET ON PEUT S'APPUYER SUR DES
RETOURS D'EXPERIENCE

CONCERNANT
LE MONTAGE FINANCIER,
IL FAUT S'APPUYER SUR
L'EXISTANT, MAIS AUSSI
DIVERSIFIER LES SOURCES
DE FINANCEMENT.

IL NOUS FAUT
DES INDICATEURS
& UN PLAN D'ACTION



ATELIER

TRANSVERSALITÉ

DISPOSITIF

RENTREZ-VOUS
DANS LES CRITÈRES ?

IL Y A UN PROCESSUS
BIEN DÉFINI, ET L'ARB EST LÀ
POUR VOUS ACCOMPAGNER.

LA COHÉRENCE EST
IMPORTANTE

CELA FAIT BEAUCOUP D'ADMINISTRATIF...
ET JE NE SAIS PAS OÙ TROUVER
LES DISPOSITIFS EXISTANTS,
NI LES DONNÉES SCIENTIFIQUES
DONT J'AURAIS BESOIN.

PERTINENCE

AMBITION

PARTENARIAT
TRANSVERSALITÉ

SUIVI & ÉVALUATION





UN TRÈS BON BILAN.
ON OUVRE BIENTÔT LES
NOUVELLES CANDIDATURES

BRAVO
À NOS TERRITOIRES
ENGAGÉS POUR LA NATURE
LAURÉATS 2022

ENCORE UN DISPOSITIF
QUI DONNE ENVIE



LA VALLÉE DES PEINTRES
AVAIT TOUT
CE QU'IL FALLAIT



COMMUNAUTÉ D'AGGLOMÉRATION
DE PAU BEARN PYRÉNÉES
COMMUNAUTÉ DE COMMUNES
DU PÉRIGORD RIBÉRACOIS
COMMUNES DE
LA CELLE DUNOISE, LA SOUTERRAINE,
DISSAY, LA CRÈCHE, MONTROLLET,
NEUVILLE-DE-POITOU, CHAMPAGNE-MOUTON

UNE VILLE D'ART
& D'HISTOIRE



PARTICIPATION
DES SAINTAIS
AUX ACTIONS MENÉES
PAR LA VILLE

COMMUNAUTÉ D'AGGLOMÉRATION
DU GRAND ANGOULÊME,
COMMUNES DE
SAINTES, URRUGNE, NIORT, NAT
SOYAUX, LACELLE, MELLE
SAINT-GERMIER

C'EST GRAND
ET BIEN MINÉRALISÉ
CHEZ NOUS.
IL Y A DU TRAVAIL
POUR REPENSER LA VILLE



BORDEAUX MÉTROPOLE
COMMUNAUTÉ URBAINE DU GRAND POITIERS
COMMUNAUTÉ DE COMMUNES
ROCHEFOUCAULT - PORTE DU PÉRIGORD
COMMUNES DE
SAINTE-NEOMAYE, SAINT-AQUILIN,
SAINT-MEDARD-EN-JALLES,
LATHUS-SAINT-RÉMY, ECHILLAIS
VILLENUEVE-SUR-LOT

ATELIER STRATÉGIES LOCALES

LES PLANS D'ACTION
DES TEMPORALITÉS DIFFÉRENTES

UNE TRANSPARENCE
DES ACTIONS

UN GUICHET
UNIQUE ?

OUI !
NON !

S'ADAPTER AUX
REALITÉS DU TERRAIN

C'EST BIEN
CET ATLAS DE LA
BIODIVERSITÉ

L'ÉVOLUTION & LA RÉACTUALISATION
DOIVENT ÊTRE PERMANENTES.
MAIS ON N'AVANCE JAMAIS DANS CE CAS...

LE DIAGNOSTIC
EST UN PREMIER PAS
VERS L'ACTION

HOP
HOP
HOP

UN DIAGNOSTIC
N'EST JAMAIS ANODIN.
IL Y A DU JUGEMENT

DES INTERPRÉTATIONS
PEUVENT ÊTRE FAUSSES...

STRATÉGIE
RÉGIONALE

STRATÉGIE
LOCALE

PAS FACILE DE
S'Y RETROUVER
DANS LE MILLE FEUILLE
ADMINISTRATIF

MULTIPLIÉ
DES ACTEURS

C'EST BIEN,
ON PEUT PARTAGER
ENTRE NOUS

ENFIN, À CONDITION
DE PARLER LA MÊME
LANGUE

UNE MISE
EN RÉCIT
POUR DONNER
ENVIE

TOC
TOC
ELW QUI FAIT
DU PORTE À PORTE

METTRE
À JOUR ET
FAIRE LE BILAN

ÇA A
UN GOÛT...

(EN THÉORIE) L'OUTIL VIT GRÂCE AUX SCIENCES PARTICIPATIVES

RÉCOLTER
DES DONNÉES

POUR LE PESTICIDE
DE SYNTHÈSE, ON LE
MET PAS DANS
L'INVENTAIRE ?

LES ACTEURS
ÉCONOMIQUES SONT
DES ÊTRES VIVANTS

ILS SONT
FORCÉMENT INTERESSÉS
PAR LE VIVANT