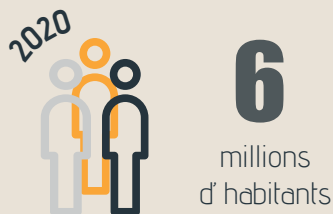


PORTRAIT DE TERRITOIRE

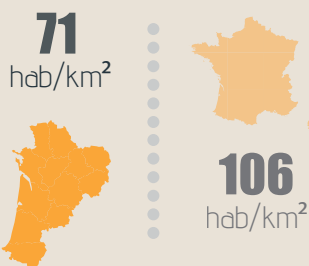
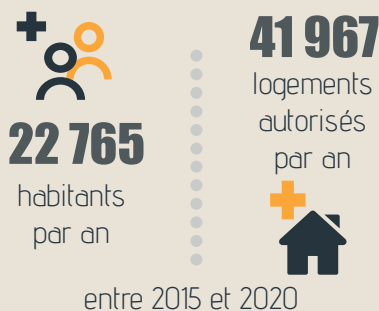
Chiffres Clés de la consommation de l'espace entre 2015 et 2020

Région Nouvelle-Aquitaine

Contexte



Projection
+ 1 000 000 habitants en 2050
(INSEE - Omphale)



POUR ALLER PLUS LOIN

Pour plus d'informations et accéder aux analyses, rendez-vous sur le portail de l'Observatoire NAFU :
www.observatoire-nafu.fr
observatoire-nafu@gipatgeri.fr

CONTACT

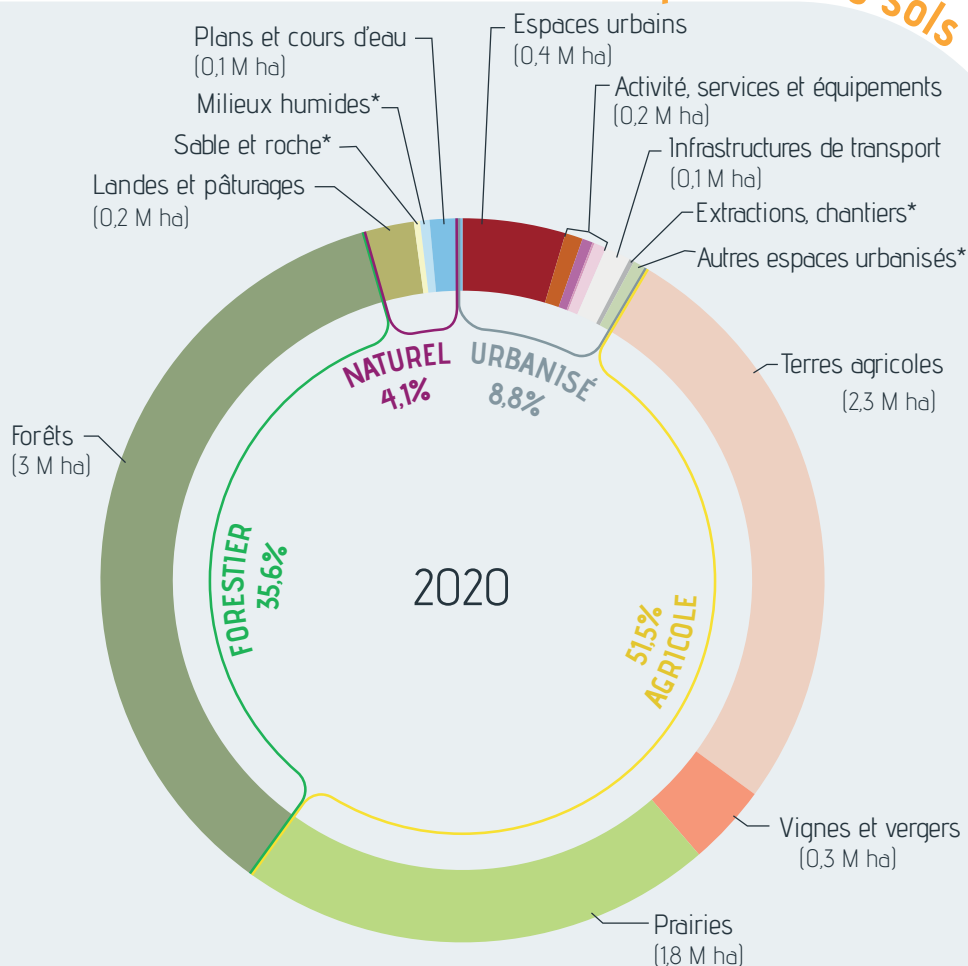
GIP ATGeRi - 05.57.85.40.42 - www.gipatgeri.fr



PIGMA



Occupation des sols



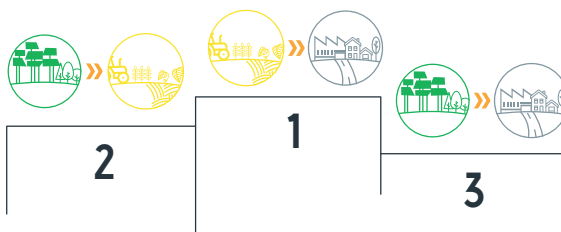
*surface inférieure à 1%

8,5 M ha superficie totale

Mutations 2015-2020

0,4 %

environ **36 121 ha** ont changé d'occupation du sol entre 2015 et 2020



Région Nouvelle-Aquitaine

Occupation des sols en 2020

8,8% URBANISÉ



752 060 ha

66%

autres espaces urbanisés
(tissu urbain, habitat, espaces verts, loisirs, extractions, chantiers, plans d'eau artificiels)

21%

activité et services
(industrie, commerces, entreprises, photovoltaïque, sièges et bâtiments agricoles, services)

2020

2015

Évolution

13%
infrastructures de transport

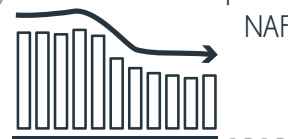
+ 3 560 ha
par an entre 2015 et 2020

soit

14 terrains de foot*
consommés par jour

Tendance à la baisse de la consommation des espaces NAF

2009



2020

*surface d'un terrain de foot = 0,7 ha

35,6% FORESTIER*

3 030 366 ha

- 1 886 ha

par an entre 2015 et 2020

1ère région forestière de France en surface

dont **55%** sont au profit des espaces agricoles et **45%** au profit des espaces urbanisés

* espaces à caractère forestier selon la méthode de l'OCS de la Nouvelle-Aquitaine (la photo-interprétation)

51,5% AGRICOLE

4 377 523 ha

- 1 056 ha

par an entre 2015 et 2020

1ère région agricole de France en surface

dont **100%** sont au profit des espaces urbanisés

4,1% NATUREL

349 454 ha

- 618 ha*

par an entre 2015 et 2020

dont **55%** sont au profit des espaces agricoles

dont **25%** sont au profit des espaces forestiers

* dont 100% dû à la diminution de la classe Landes et broussailles

dont **20%** sont au profit des espaces urbanisés

Photovoltaïque au sol

3 263 ha

+ 304 ha

par an entre 2015 et 2020

66% au détriment des espaces forestiers

18% sont installés sur les espaces urbanisés

16% au détriment des espaces agricoles

SOURCES

OCS millésime «2015-2020» : Région Nouvelle-Aquitaine, GIP ATGeRi, GIP Littoral

Sauf les éléments suivants : Population et densité : INSEE (page 1 «Contexte»), Construction : Sitadel (page 1 «Contexte»),

Repère des espaces urbanisés en France : enquête Teruti (page 2 «Urbanisé»),

Graphique de tendance de la consommation des espaces NAF : fichiers fonciers, DGFIP (page 2 «Urbanisé»)

OBSERVATOIRE DES ESPACES NATURELS AGRICOLES FORESTIERS ET URBAINS



L'État et la Région au service des territoires

INFOGRAPHIE : @NAFU - GIP ATGeRi - Flaticon